



Modernster zweiachsiger Grossraumwagen mit Schiebewänden aus Aluminium. Höchste max. Radsatzlast von 22.5/25* Tonnen. Der harz imprägnierte Holzboden bietet eine perfekte Unterlage für empfindliche Güter. Trennwände können separat geliefert werden. Der optimale Wagen für palettierte Güter wie Möbel, Sammelgüter etc.

A modern two-axle high volume car with sliding aluminium walls. Maximum axle-loading 22.5/25*. The wooden floor offers a smooth base for sensitive cargos.

Partition walls can be supplied by arrangement. The optimal car for palletized goods such as furniture, partloads etc.

Wagon à 2 essieux à grand volume le plus moderne avec des parois coulissantes en alliage léger. Charge à l'essieu de 22,5 /25 t*. Le plancher en bois représente un support lisse pour des produits sensibles. Des cloisons mobiles sont disponibles sur demande. Le wagon idéal pour charges palettisées, meubles, groupages etc.

Technische Daten

| | |
|-------------------------------|--------------------|
| Ladelänge | 14'236 mm |
| Ladebreite | 2'950 mm |
| Ladehöhe | 2'850/2'900 mm* |
| Ladefläche | 42 m ² |
| Laderaum | 116 m ³ |
| Ladegewicht | 30 - 35 t* |
| Eigengewicht | 15 t |
| Palettenstellplätze | |
| EUR-Paletten (800x1200 mm) | 40 |
| IP-Paletten (1000x1200 mm) | 28 |
| Max. Geschwindigkeit | 120 km/h |
| Min. befahrbarer Kurvenradius | 150 m |
| Fussbodenhöhe | 1'205 mm |
| Seitenöffnung | 6'995/6'933 mm* |

Technical details

| | |
|---------------------------|--------------------|
| Loading length | 14'236 mm |
| Loading width | 2'950 mm |
| Loading height | 2'850/2'900 mm* |
| Area | 42 m ² |
| Volume | 116 m ³ |
| Cargo weight | 30 - 35 t* |
| Tare weight | 15 t |
| Number of Pallets | |
| EUR-pallets (800x1200 mm) | 40 |
| IP-pallets (1000x1200 mm) | 28 |
| Maximum Speed | 120 km/h |
| Minimum curve-radius | 150 m |
| Floor height | 1'205 mm |
| Side opening | 6'995/6'933 mm* |

Données techniques

| | |
|----------------------------|--------------------|
| Longueur utile | 14'236 mm |
| Largeur utile | 2'950 mm |
| Hauteur utile | 2'850/2'900 mm* |
| Superficie | 42 m ² |
| Volume | 116 m ³ |
| Charge utile | 30 - 35 t* |
| Tare | 15 t |
| Nombre de palettes | |
| EUR-palettes (800x1200 mm) | 40 |
| IP-palettes (1000x1200 mm) | 28 |
| Vitesse maximale | 120 km/h |
| Rayon de courbure | 150 m |
| Hauteur du plancher | 1'205 mm |
| Ouverture latérale | 6'995/6'933 mm* |

Trennwände zu ca. 250 kg können je nach Bedarf geliefert werden.

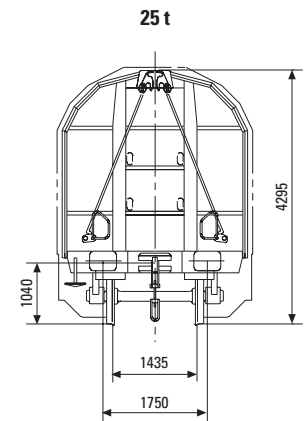
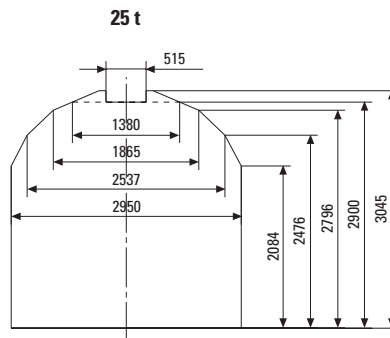
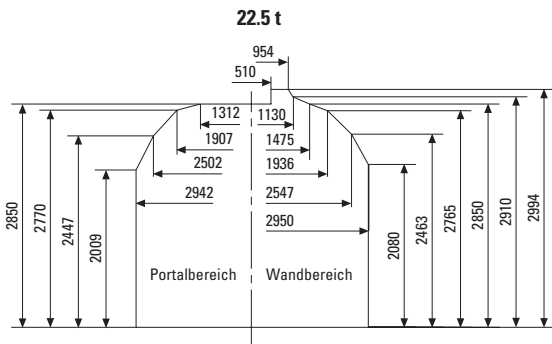
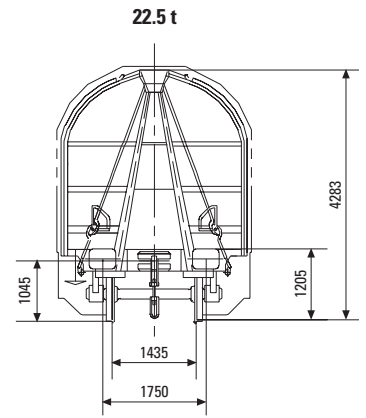
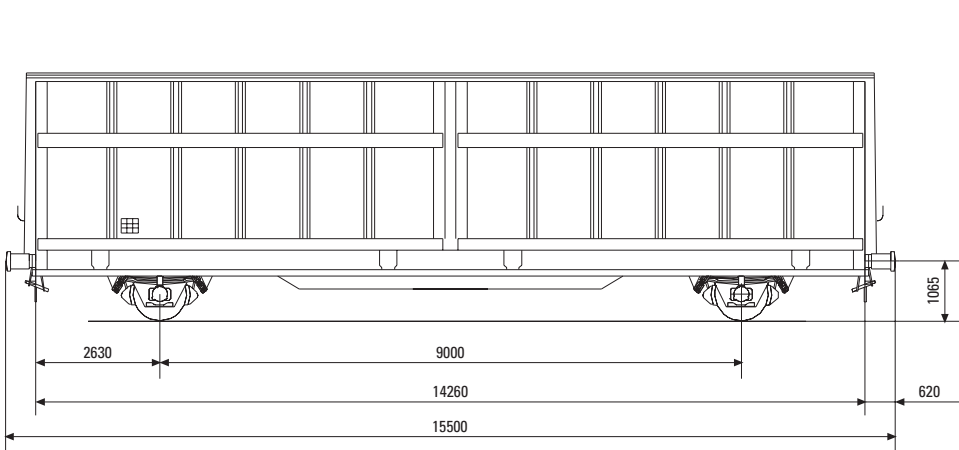
*Abhängig von Wagenbauart und den erteilten Zulassungen der Bahnbehörden

Movable partition walls (weight 250 kg per wall) can be supplied where required

*Conditional upon wagon version and the approval of the relevant railway authorities

Des cloisons mobiles à 250 kg peuvent être installées

*En fonction de la version du wagon et l'accord des dés réseaux



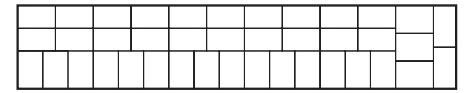
Ladehöhe und Ladebreite
Loading height and loading width
Hauteurs et Largeurs utiles

| 22.5 t | |
|------------------------------------------------|--------------------------------------|
| Höhe über Height above Hauteur au-dessus | Ladebreite Width Largeur utile |
| Fussboden Floor / Plancher | |
| in/en mm | in/en mm |
| 2080 | 2950 |
| 2100 | 2897 |
| 2150 | 2876 |
| 2200 | 2824 |
| 2250 | 2771 |
| 2300 | 2718 |
| 2350 | 2666 |
| 2400 | 2613 |
| 2450 | 2547 |
| 2500 | 2472 |
| 2550 | 2371 |
| 2600 | 2270 |
| 2700 | 2067 |
| 2750 | 1966 |
| 2800 | 1746 |
| 2850 | 1475 |

Lastgrenzen ohne Trennwände
Load limits without partition walls
Charges limites sans cloisons

| 22.5 t | | | | |
|-----------|--------|--------|--------|--------|
| | A | B | C | D |
| S | 17,0 t | 21,0 t | 26,0 t | 30,0 t |
| SS | 17,0 t | 21,0 t | 25,0 t | |

Palettenplätze
Number of pallets
Nombre de palettes



(in einer Schicht - in one layer - sur un niveau)

40 EUR-Paletten (800 x 1200)
28 Industrie-Paletten (1000 x 1200)

| 25 t | | | | | 25 t | |
|-----------|--------|--------|--------|--------|---------------------------------|--------|
| | A | B | C | D | E | |
| S | 17,0 t | 21,0 t | 26,0 t | 30,0 t | Bahn / railway / chemins de fer | 35,0 t |
| SS | 17,0 t | 21,0 t | 25,0 t | | Bahn / railway / chemins de fer | 25,0 t |

Technische Änderungen vorbehalten / Specification subject to change / Sous réserve de modifications